

SLIK FUNGERER DEN NYE AUTOMATISKE STRØMMÅLEREN:



SKJERMEN viser målerstand (kWh).

HAN-UTTAK: for smart-hjem-løsninger og eksterne skjermer. Vi ber deg ta kontakt med nettselskapet før du eventuelt anskaffer slikt utstyr, for å avklare om måleren din er klar for tilkobling.

ENERGIPULS: Hastigheten på det blinkende røde lyset varierer i takt med strømforbruket.

Til bruk for montør:

M-BUS: Koblingspunkt for måling av f.eks. varmtvann (normalt ikke i bruk).

ENERGIPULS REAKTIV ENERGI:

Reaktiv energi er den strømmen en kunde har brukt for å kunne få en motor og annet magnetisert. Denne tar vi oss ikke betalt for på husholdningskunder per i dag.



STATUSINDIKATOR FOR KOMMUNIKASJON (LED)

Blå og grønne blinkende lys viser at målerens kommunikasjon fungerer.

ADVARSEL: Måleren skal aldri brukes for å stenge strømmen ved elektrisk arbeid.

SKJERMKNAPP: Bryter for å stenge strømmen og for å bla i informasjon som er lagret i måleren (informasjonen vises på skjermen).

Til bruk for montør:

FORSEGLINGSKNAPP (M-BUS):

Åpnes av montør dersom det er aktuelt med måling av andre enheter enn strøm (normalt ikke i bruk).

Til bruk for montør:

IR-PORT: benyttes ved f.eks. bytte av programvare.

MÅLERNUMMER

DEN ORANSJE SKJERMKNAPPEN

Når du trykker på den oransje skjermknappen kan du lese av ulik informasjon på skjermen. Ved gjentatte tastetrykk beveger du deg gjennom en meny med informasjon.



HVA BETYR KODENE?

Tallet oppe til venstre på skjermen forteller hvilke måledata de ulike kodene viser. Under koden kan du se hvilke måledata de ulike kodene viser.

- Informasjonen og rekkefølgen den vises i er lik for alle privatkunder
- Du kommer automatisk tilbake til standardvisningen etter ca. 30 sekunder hvis du ikke taster. Da viser skjermen målerstand.



1.8.0:
Målerstand slik du er vant med fra de «gamle» målerne.



2.8.0:
Målerstand for Plusskunder*. Dette har de «gamle» målerne ikke hatt mulighet for å vise.



3.8.0:
Målerstand for forbruk av Reaktiv Energi (kvarh). Reaktiv energi er den strømmen en kunde har brukt for å kunne få en motor og annet magnetisert. Denne tar vi oss ikke betalt for på husholdningskunder per i dag.



4.8.0:
Målerstand for levert Reaktiv Energi (kvarh). Leveranse fra en Plusskunde*.



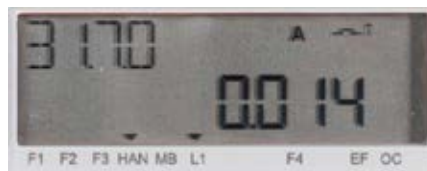
1.7.0: Effekt – viser hvor mye strøm du bruker akkurat nå (måles i kW).



2.7.0: Effekt Plusskunde* – viser hvor mye strøm Plusskunden leverer inn på strømmettet akkurat nå (måles i kW).



32.7.0: Volt – viser elektrisk spenning på ditt anlegg.



31.7.0: Ampere – viser elektrisk strømstyrke på ditt anlegg.



30.2.8:
HAN-port versjonsnummer.



99.1.0:
Historiske timeverdier. Her vil du se dagens dato på skjermen. Hold så knappen inne til skjermbildet endrer seg. For hver gang du nå trykker vil du gå en time bakover i tid og se forbruket denne timen.

**Hva er en Plusskunde? En Plusskunde er en kunde som produserer strøm til eget forbruk, og leverer et eventuelt overskudd av produksjonen inn på strømmettet (hvis du f.eks. har installert solcellepanel).*

STENGE OG KOBLE TIL STRØMMEN



STENGE STRØMMEN:



- Ved å trykke en gang på den oransje skjermknappen ser du denne teksten på skjermen
- Strømmen stenges hvis du holder den oransje knappen inne i mer enn 6 sekunder til du hører et klikk

KOBLE TIL STRØMMEN:



- Dette bildet viser at strømmen er koblet ut
- Strømmen kobles til på samme måte som den stenges, ved å holde den oransje knappen inne i mer enn 6 sekunder til du hører et klikk

DU KAN BENYTTTE BRYTER I FØLGENDE TILFELLER:

- Ved flytting (men du må fortsatt ta kontakt med oss for å gi beskjed om at du skal flytte).
- Ved stenging av strøm i egen bolig/fritidsbolig, istedenfor å skru ut/koble ut hovedsikringen.

Ved å bruke bryter har nettselskapet fremdeles kontakt med måleren din. Etter hvert vil dette gi nettselskapet mulighet for å forsikre seg om at strømforsyningen til boligen din er intakt.

NB: Bryter må aldri benyttes for å stenge strømmen når det skal utføres elektrisk arbeid i din bolig. I slike situasjoner må man skru ut/koble ut de aktuelle sikringene på samme måte som før.

NETTSELSKAPET KAN BENYTTTE BRYTER I FØLGENDE TILFELLER:

- Ved stenging av strøm i forbindelse med manglende betaling (istedenfor å sende ut montør). **NB:** Kundene dette gjelder vil motta gjentatte påminnelser på vanlig måte – før vi stenger strømmen.